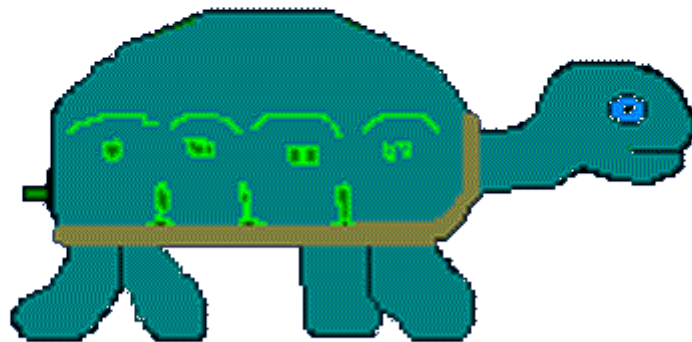


Logicamp Indoor

Univers virtuel 3d

LogiCamp



Manuel d'utilisation

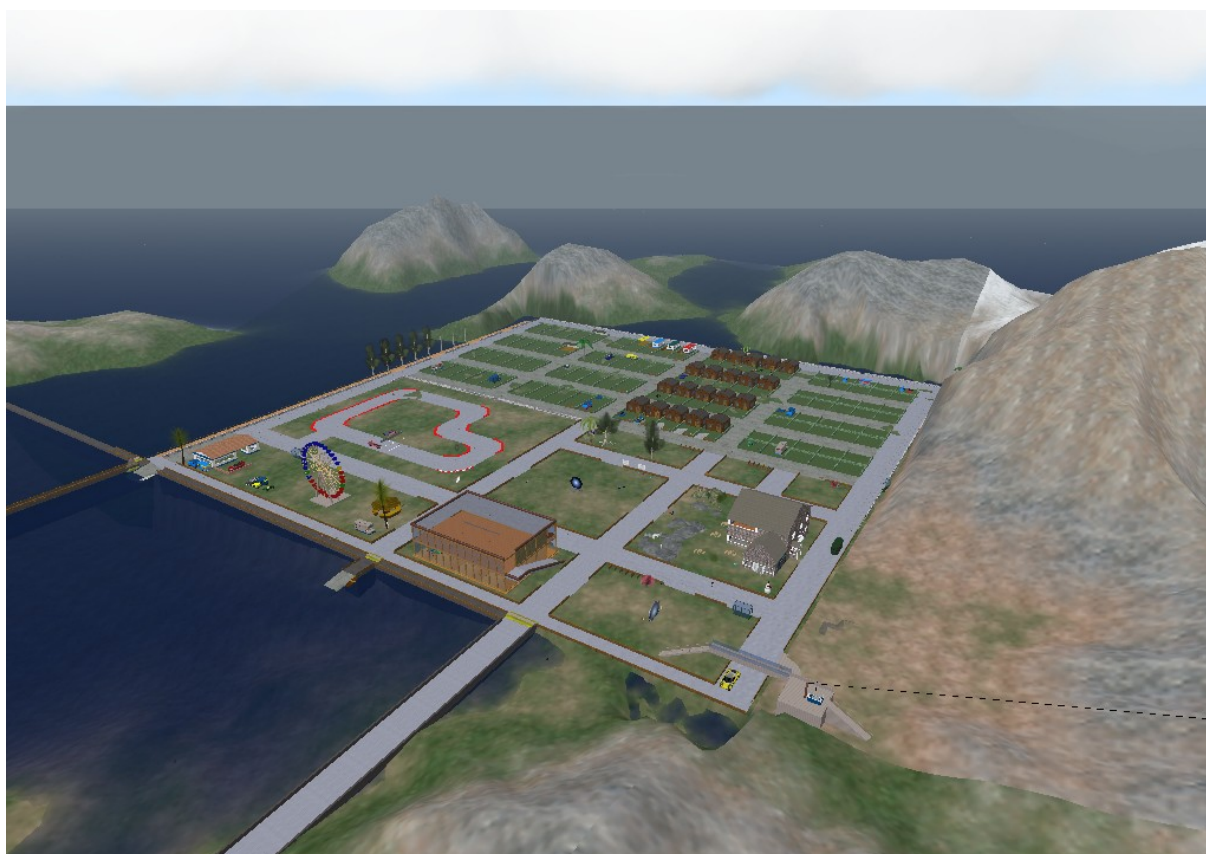
1. Introduction

Logicamp Indoor est un univers virtuel 3d basé sur la technologie OpenSimulator (version open source de SecondLife®).

Plus exactement, il s'agit d'un univers virtuel 3d dans lequel vous pouvez évoluer grâce à un AVATAR. Vous avez certainement déjà joué à des jeux en 3d dans lesquels votre personnage se promène dans un univers 3d (LaraCraft, Mario, ...)

Le principe reste le même à la seule différence qu'ici, c'est vous qui construisez l'univers. Vous pouvez par exemple construire, des immeubles, des véhicules, des objets, des vêtements.

Un exemple concret d'application est le camping virtuel créé par Logicamp pour tester son logiciel de gestion de camping dans un environnement proche de la réalité et à un coup beaucoup moins important (zéro Euro) que celui d'un véritable camping.

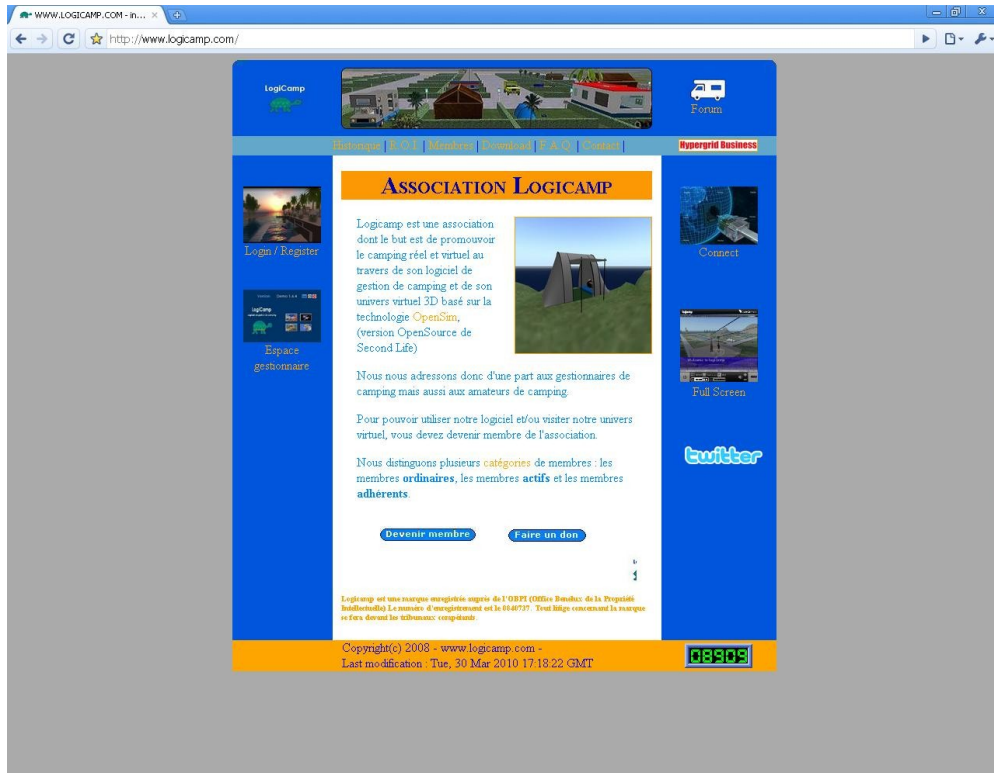


Voici un exemple concret d'application professionnelle qu'il est possible de réaliser avec Logicamp Indoor.

Afin de modéliser un site réel en 3d, il est aussi possible de recréer l'inclinaison du terrain grâce à un 3DEM (Digital Elevation Model) que l'on importe dans Terragen qui est un logiciel de création de terrain en 3d. Il est ainsi possible de recréer la surface de la planète Mars grâce aux données du MOLA (Mars Orbiter Laser Altimeter).

2. Créer son AVATAR

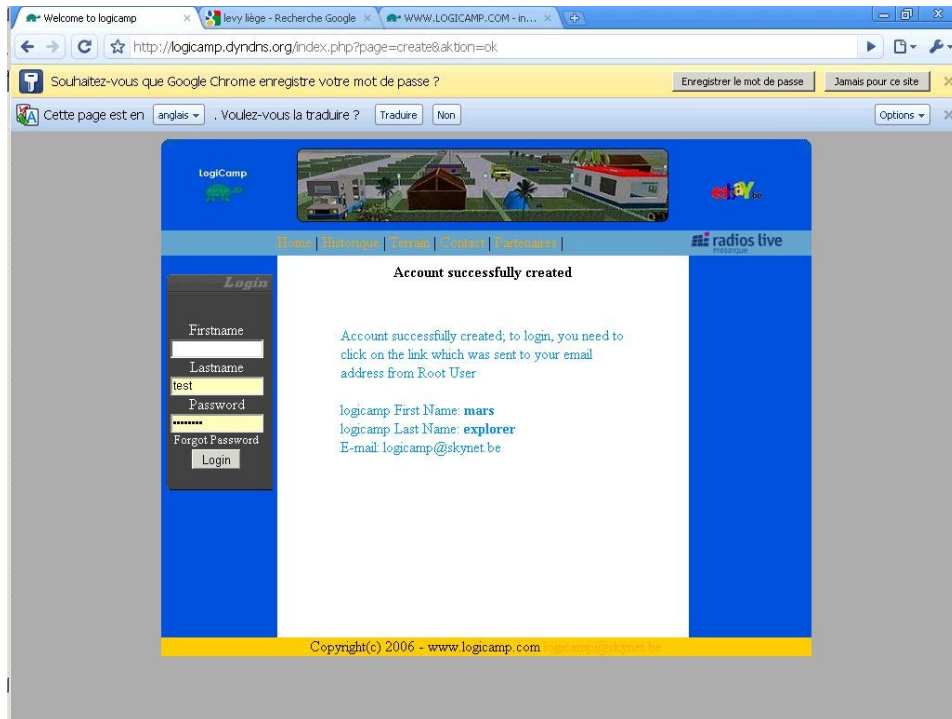
Pour créer votre avatar, il vous suffit d'aller sur le site <http://www.logicamp.com>



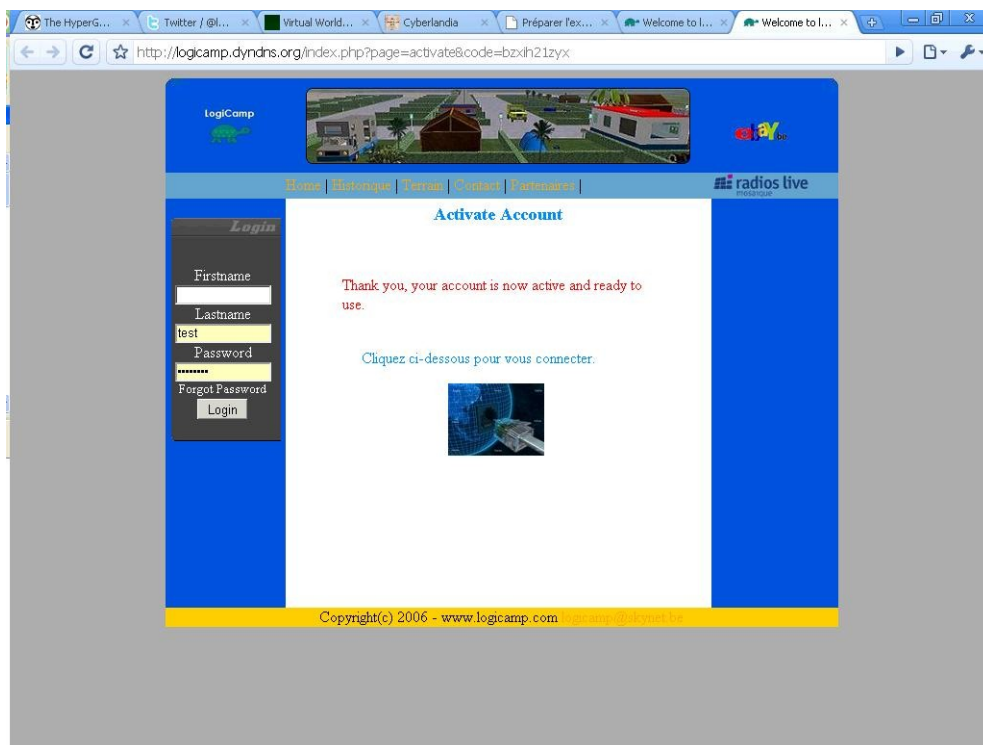
Et de cliquer sur le bouton Login / Register en haut à gauche



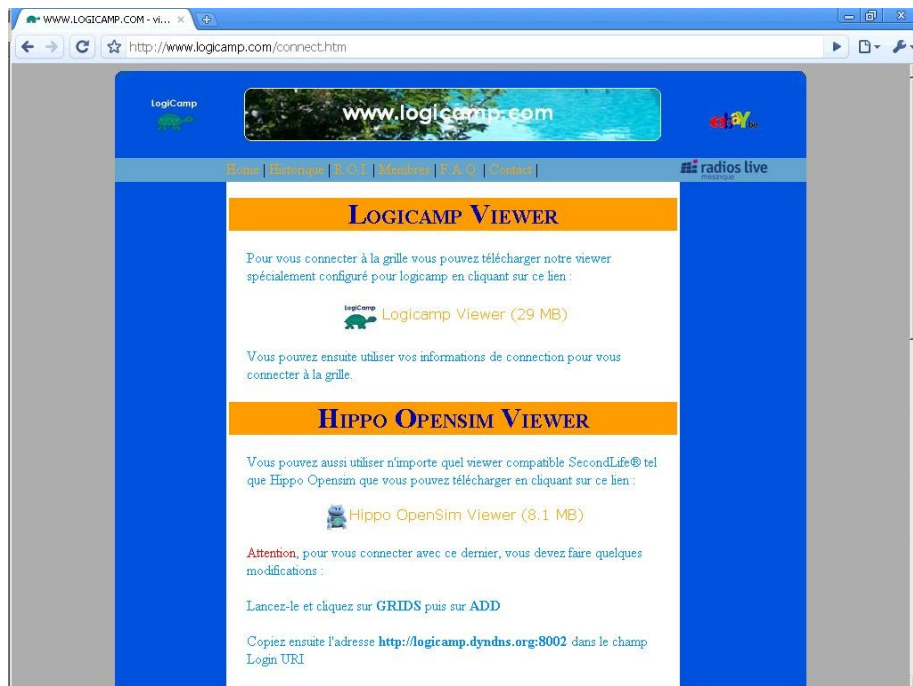
Choisissez votre avatar (Paul ou Suki), choisissez un nom, un prénom et un mot de passe. Indiquez votre Email et confirmez le.
Cliquez ensuite sur le bouton « Create new Account »



Vous devez recevoir un mail de Root User avec vos informations et un lien d'activation. Cliquez sur le lien d'activation pour passer à l'étape suivante.



Cliquez sur connect et téléchargez notre viewer ou un autre viewer



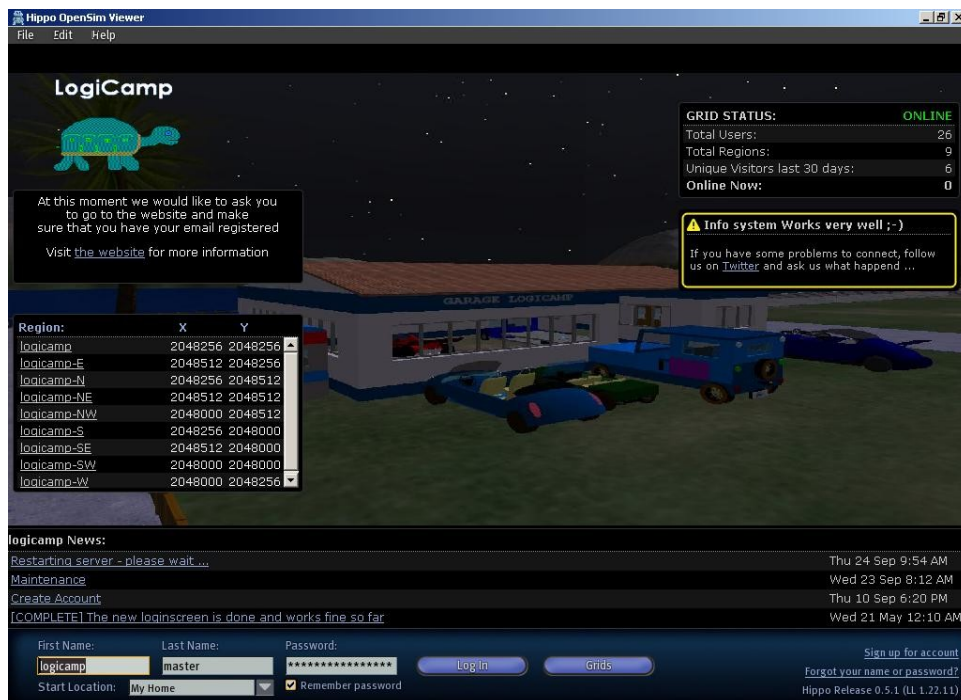
Si vous choisissez le viewer Hippo OpenSim , vous devez d'abord cliquer sur le bouton GRIDS puis sur ADD.

Rajoutez ensuite l'URI <http://logiccamp.dyndns.org:8002> dans le champ Login URI.

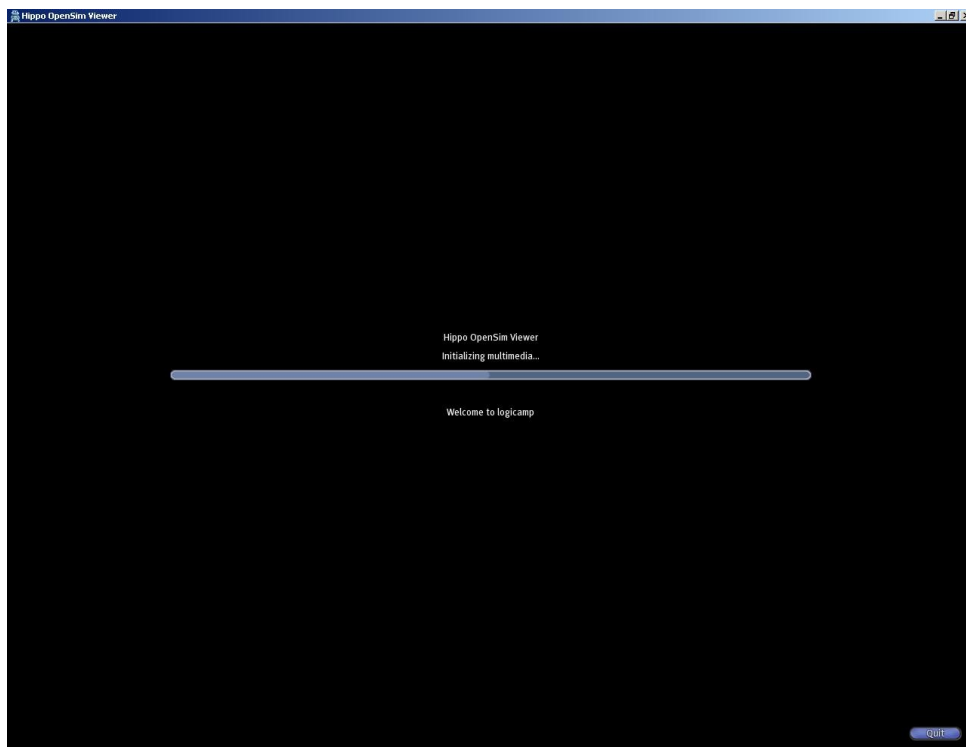
Cliquez sur GET GRID INFO puis sur APPLY



Vous pouvez maintenant utiliser vos informations de connexion pour vous connecter à la grille.



Cliquez sur login pour vous connecter



Lorsque vous êtes connectés, vous devez avoir ceci :

